



Open Inspiration 2019

Herzogenaurach 26.06.2019

INNOVATIONSMANAGEMENT/ NEUE GESCHÄFTSFELDER

Gemeinsam bewegen wir die Zukunft

1 Schaeffler auf einen Blick

2 Open Inspiration

Die Entwicklung der Schaeffler Gruppe – Wesentliche Meilensteine



Dr. Wilhelm und Dr.-Ing. E.h. Georg Schaeffler gründen INA



Erstes Auslandswerk in Llanelli, Großbritannien



Erschließung neuer Märkte, Nordamerika: INA-Werk in Cheraw, South Carolina



Maria-Elisabeth Schaeffler-Thumann und Sohn Georg F. W. Schaeffler übernehmen die Verantwortung



Übernahme der FAG Kugelfischer Georg Schäfer AG



Unter dem Motto "We share our success" geht Schaeffler erfolgreich an die Börse



Die Schaeffler Gruppe teilt ihr Geschäft in die drei Sparten Automotive OEM, Automotive Aftermarket und Industrie.

1946 1949 1957 1958 1969 1992 1996 1999 2001 2008 2015 2016 2018

Entwicklung des käfiggeführten Nadellagers



Nahe am Kunden: Werkseröffnung in Sao Paulo, Brasilien



Meilenstein für die Erschließung der Wachstumsregion Asien: Werk in Ansan, Korea



Übernahme der LuK GmbH



Schaeffler wird Mehrheitsaktionär der Continental AG



Strategie "Mobilität für morgen" mit 4 Fokusfeldern, 8 strategischen Eckpfeilern und 20 strategischen Initiativen



Umwelt

Klimawandel



- ▶ Emission von Treibhausgasen treibt globale Erwärmung, höchste CO₂-Konzentration seit Beginn der Aufzeichnungen, Automobilindustrie als wichtigster Treiber
- ▶ Begrenzung Klimaveränderungen und Erhalt natürlicher Ressourcen im Fokus; Pariser Abkommen als gemeinsame, weltweite Grundlage

Gesellschaft

Urbanisierung



- ▶ Starkes Wachstum von Megacities, 2025 werden rd. 60 % der Weltbevölkerung (rd. 4,5 Mrd. Menschen) in Städten leben, Zahl Städte mit >10 Mio. Einwohnern steigt auf über 35
- ▶ Entwicklung neuer Infrastruktur- und Mobilitätslösungen erforderlich

Wirtschaft

Globalisierung



- ▶ Signifikanter Anstieg des weltweiten Handelsvolumens in den letzten Jahren, zunehmend global fragmentierte Wertschöpfungsketten, Mobilität als ein Treiber für Wachstum und Wohlstand
- ▶ Weitere Verknüpfungen über Ländergrenzen und bezahlbare Mobilität als zentrale Herausforderungen

Technologie

Digitalisierung



- ▶ Zunehmend digitale Vernetzung von Maschinen und Produkten sowie Unternehmen, Lieferanten und Kunden, 2020 sind rd. 30 Mrd. Objekte über das Internet verbunden und generieren rd. 10% aller Daten
- ▶ Veränderung von Geschäftsmodellen und -prozessen, Entstehung neuer Schnittstellen und „intelligenter“ Produkte

Umweltfreundliche Antriebe

- ▶ Optimierter Verbrennungsmotor
- ▶ Elektrofahrzeuge
- ▶ Industrieantriebe



Urbane Mobilität

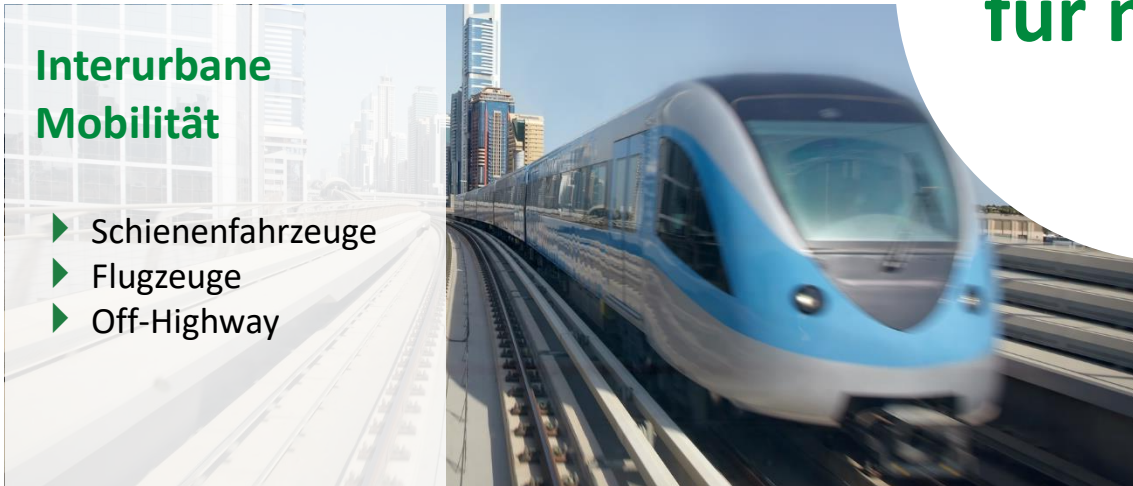
- ▶ Zweiräder
- ▶ Innerstädtische Bahnen
- ▶ Mikromobile



Mobilität für morgen

Interurbane Mobilität

- ▶ Schienenfahrzeuge
- ▶ Flugzeuge
- ▶ Off-Highway



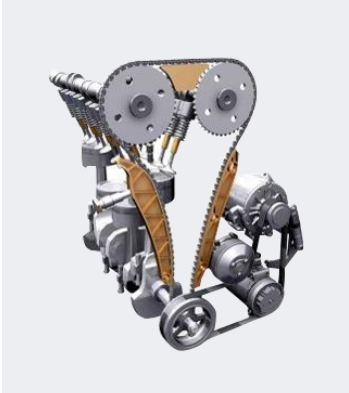
Energiekette

- ▶ Windenergie
- ▶ Solarenergie
- ▶ Konventionelle Energieerzeugung



Drei Sparten – Automotive OEM, Automotive Aftermarket und Industrie

Automotive OEM (Systeme)



Motorsysteme



Getriebesysteme



Fahrwerkssysteme



Hybride und elektrische Antriebssysteme

Automotive Aftermarket (Segmente)



Pkw



Leichte Nutzfahrzeuge



Schwere Nutzfahrzeuge



Traktoren & Landmaschinen



Services

Industrie (Sektorencluster)



Wind



Raw Materials



Aerospace



Railway



Offroad



Two Wheelers

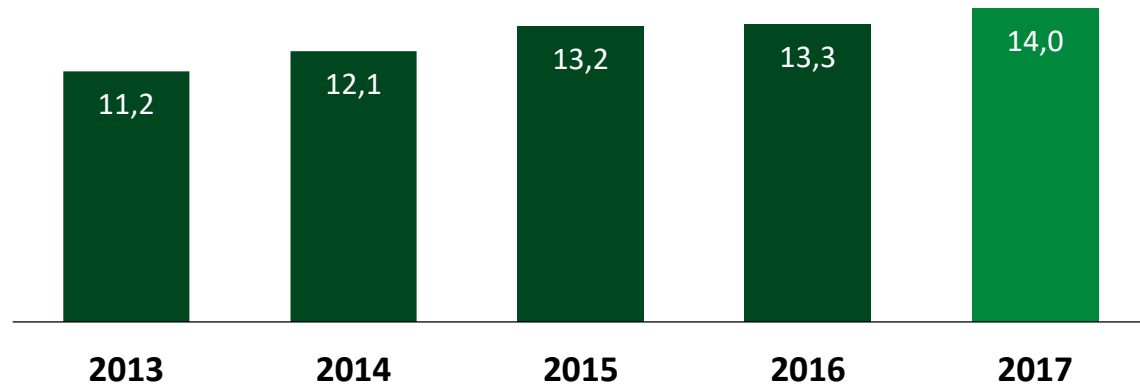


Power Transmission

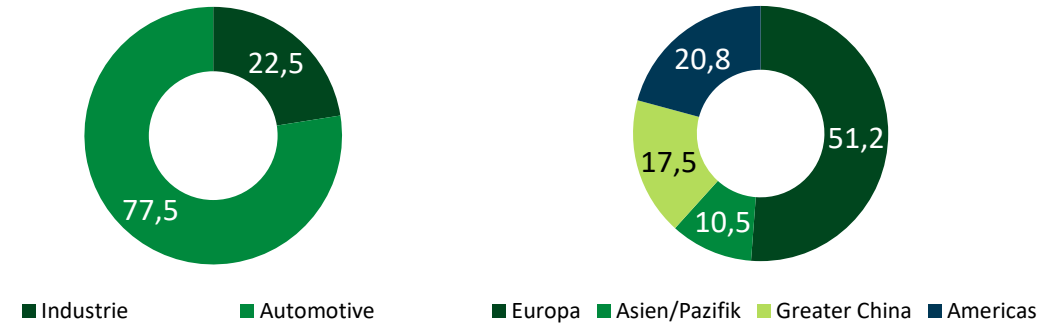


Industrial Automation

Kontinuierliches Umsatzwachstum (in EUR Mrd.)



Umsatz nach Sparte und Region 2017 (in %)

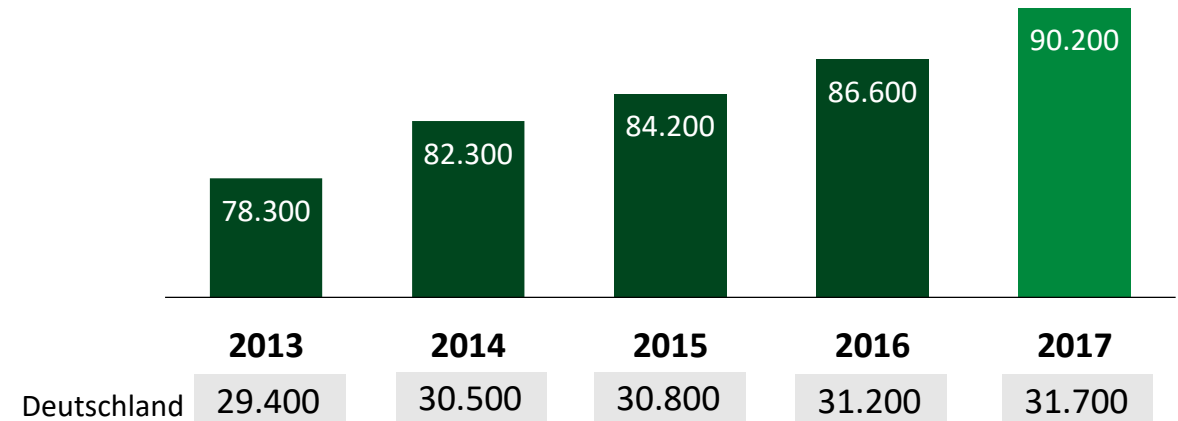


EUROPA: Inkl. Deutschland, West-, Süd- und Ost-Europa, Mittlerer Osten, Afrika, Russland und Indien

Global tätiger Automobil- und Industriezulieferer

	#Werke	#F&E-Zentren
Europa	45	10
Americas	14	5
Greater China	8	1
Asien / Pazifik	5	2
Total	72	18

Mitarbeiter weltweit



- 1 Schaeffler auf einen Blick
- 2 **Open Inspiration**

Open Inspiration = Schaefflerinterne Innovationsmesse

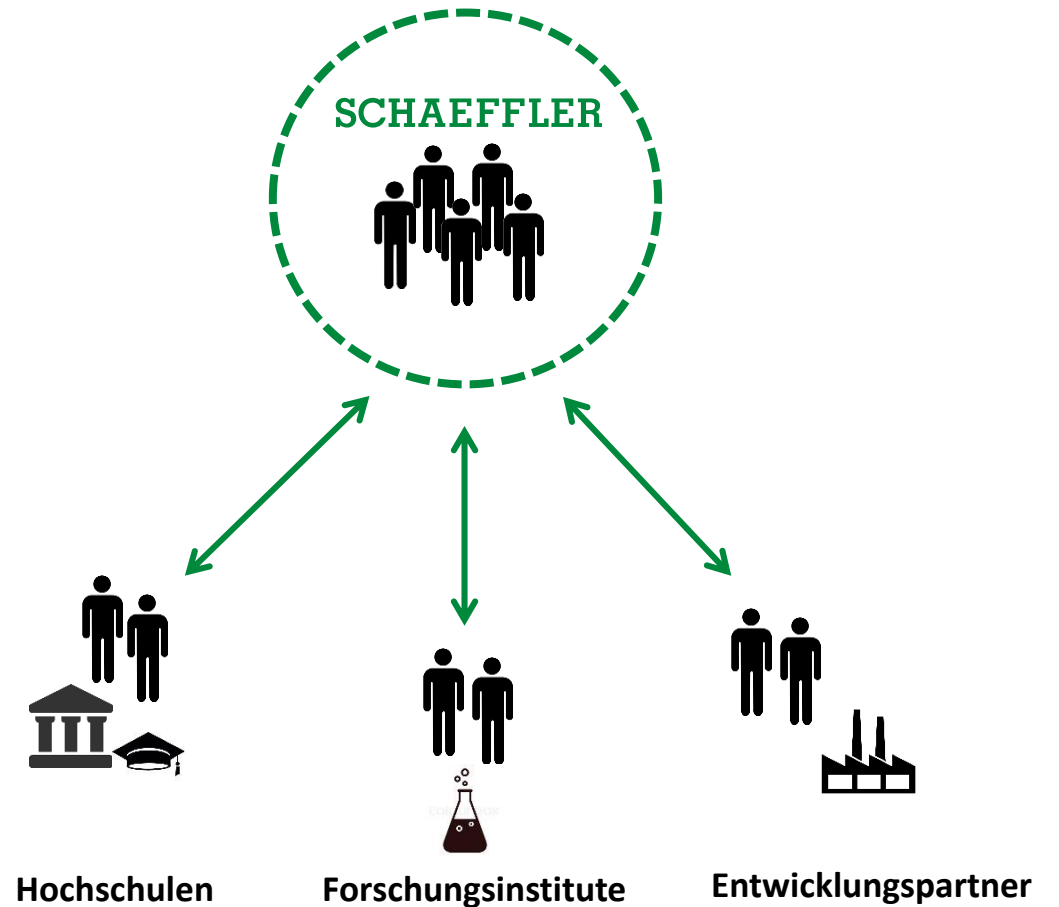


Nutzen für Aussteller

- ▶ Austausch und Kooperationen mit Schaefflermitarbeitern
- ▶ Stand der Entwicklung aufzeigen
- ▶ Marketing für eigenes Unternehmen/ Hochschule/ ...

Nutzen für Schaeffler

- ▶ Blick über den Tellerrand
- ▶ Impulse von außen aufnehmen
- ▶ Innovation als Erfolgsfaktor von Schaeffler stärken
- ▶ Steigerung der Kommunikation über Innovation



WAS

Ausstellungen aktueller **Forschungs- und Entwicklungsaktivitäten**

WANN

Mittwoch, 26. Juni 2019

Zeit: **10:00 bis 16:00 Uhr**

WO

Schaeffler-Standort in Herzogenaurach (Konferenzzentrum)

WER

Aussteller: Forschungsinstitutionen, Hochschulen sowie
Entwicklungspartner / R&D Dienstleister

Besucher: interessierte Schaeffler-Mitarbeiter

WIE

Innovationsmesse mit definierten Standgrößen (2m x 2m, 2m x 3m, individuell abgestimmt)
Schaeffler stellt Stände zur Verfügung/ eigene Messestände werden aufgebaut



Weitere Informationen (Teilnahmebedingungen, Anmeldeformular...) erhalten Sie mit der offiziellen Einladung





Dr. Thomas Fuhrmann

ST/HZA-ISM

+49(9132)82-2998

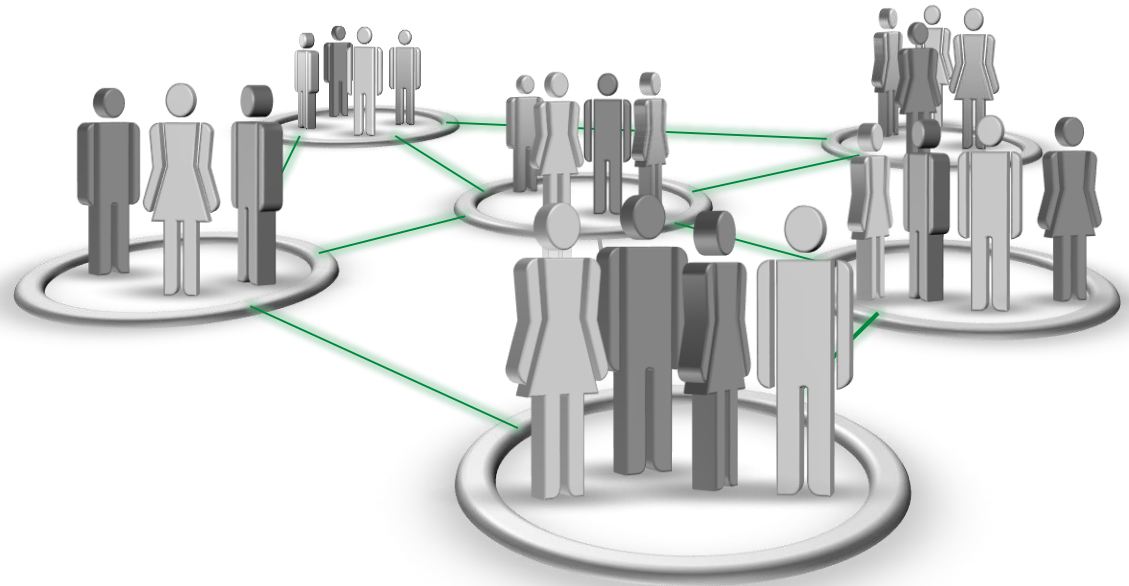
Thomas.Fuhrmann@schaeffler.com

Josef Hauck

ST/HZA-ISM

+49(9132)82-4621

Josef.Hauck@schaeffler.com



INNOVATIONSMANAGEMENT/NEUE GESCHÄFTSFELDER

Gemeinsam bewegen wir die Zukunft